



園だより 7月号

2023年 7月1日発行 第449号
 <発行>佐用福祉会 いちよう園
 〒679-5301
 兵庫県佐用郡佐用町佐用1506番地
 TEL 0790-82-0003
 FAX 0790-82-2877
 ホームページ <http://www.ichouen.or.jp>
 Eメール sayo-fukushikai@ichouen.or.jp

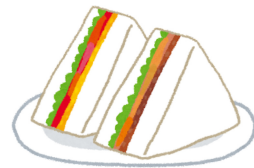


『外出ティータイム』

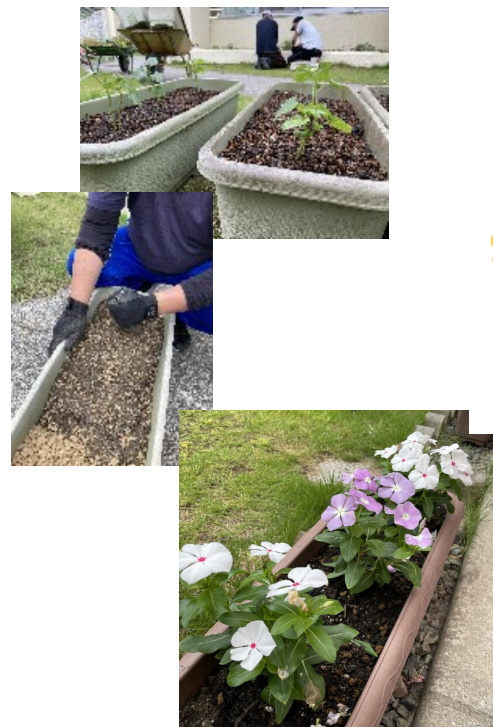


先月から、町内の喫茶店へ数名の利用者と
お茶を飲みに出かけています。

「アトリエ」と「セピア」へ行き、各々好き
な軽食と飲み物を注文し飲まれました。
コロナが五類に移行し、外出行事が増える
ことを利用者の皆さんは喜ばれています。



『園芸作業』

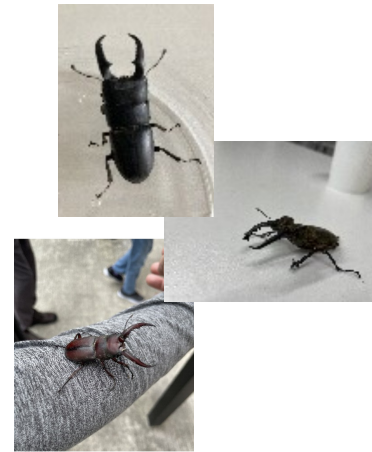


五月晴れに利用者と協力して園芸作業を行
いました。
昨年もアグロさんから頂いた「オクラ」を今
年も頂きました。

ジメジメして気分が下がりますが、綺麗なお
花を見ると、明るい気持ちになれますね。



『夏が近づいています』



暑いくらいに暖かくなり、いちよう園で様々
な『クワガタ』が発見されています。
挟まれないように注意が必要です(笑)
暑くなっておりますので熱中症にはお気を
付けてください。



『生活部より』



生活部の活動を写真に収めました。上の作
品は『あじさい』で、現在皆で協力して製作
中なのが『天の川』です。
カラフルな貼り絵で、どんな天の川になる
のか、完成が楽しみです。



【7月の行事予定】

- 5日 町ぐるみ検診・南光(重度者)
- 7日 あさぎり七夕会
- 8日 グループホーム外出(害虫駆除実施)
- 11日 コロナワクチン接種①
- 13日 移動理美容来園
- 16日 面会日
- 17日 (祝)海の日
- 18日 カレーバイキング
- 19日 避難訓練(災害想定、心肺蘇生法)
- 20日 利用者会議
13:30~歯科検診
- 21日 外出ティータイム
- 26日 町ぐるみ検診・佐用(中軽度)
- 28日 外出ティータイム



保護者会より

※7月16日(日)は自由面会になっ
ております。
10:00~15:00の間で自由にご
来園下さい。出欠の連絡は
不要です。
なお、通所部は休園となり
ます。

新規利用者の紹介

5月末と6月からいちよう園を利用されて
いる利用者さんのお名前をご紹介します。

かわべまさお しみずまり
川部正雄さん 清水麻里さん

