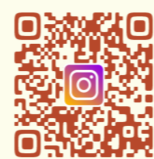




園だより 9月号

2023年9月1日発行 第451号
〈発行〉佐用福祉会 いちよう園
〒679-5301
兵庫県佐用郡佐用町佐用1506番地
TEL 0790-82-0003
FAX 0790-82-2877
ホームページ <http://www.ichouen.or.jp>
Eメール sayo-fukushikai@ichouen.or.jp



『麺バイキング』



今月のバイキングは麺バイキングでした♪

ジャージャー麺やきつねうどん、冷たいそうめんなど様々な麺を食べて、皆さん大満足でした！



『お楽しみ会』



8月末に園内で夏のお楽しみ会を行いました！

折り紙で作ったお魚釣りや金魚すくい、カラオケを歌って皆で楽しみました♪

皆で食べたかき氷、おいしかった～！



『工賃支給』



作業班の利用者さんを対象に作業工賃の支給を行ないました！

園長さんから工賃を受け取り皆さん嬉しそう！

お昼はお弁当とスイーツを皆で楽しみました！



～暑中お見舞いが届きました～



佐用小学校6年生の皆さん

かわいいおはがきを

ありがとうございます



『フードドライブ実施中』



佐用町社会福祉協議会より、フードドライブ事業の実施が始まりました。いちよう園も食材提供受取窓口となりましたのでお知らせいたします。

Q、フードドライブとは？



A、家庭や企業で余ってしまった食品等を、フードバンク団体等に寄付することです。



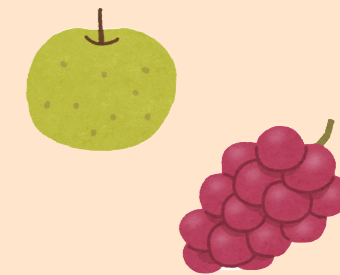
【寄贈食品等の品目】

- ①常温で保存のできるもの
- ②未開封で、包装が破損していないもの
- ③消費期限又は賞味期限まで1ヵ月以上あるもの
- ④商品説明が日本語で表記されているもの
- ⑤受け付けは平日



【9月の行事予定】

- | | |
|---------------|----------------|
| 5日 内科検診14:00～ | 18日 敬老の日 |
| 6日 ぶどう狩り 美作農園 | 20日 クラブ活動(生け花) |
| 7日 歯磨き指導 | 21日 洋風バイキング |
| 13日 敬老祝い膳 | 22日 避難訓練 |
| 14日 移動理美容来園 | 23日 秋分の日 |
| 17日 面会日 | 27日 梨狩り |



【保護者会からお知らせ】

9月17日(日)の保護者会は懇談会を予定しておりましたが、**面会日**とします。10:00～15:00の間でご自由にご来園下さい。出欠の連絡は不要です。

